

# 入浴する

- ①浴用いすからの立ち座りが大変。
- ②浴室出入口の段差昇降が不安定。
- ③浴槽の出入りが大変。
- ④浴槽が深くて出辛くて困ったことがある。
- ⑤洗い場が滑って怖い。
- ⑥洗い場が狭く介助し辛い。

\*そんな悩みを解決!!

- \*洗身時の姿勢を保持したい。
- \*洗い場での立ち座りを  
楽にしたい。



購入 シャワーチェア

\*浴槽への出入りを安全に行いたい



購入 入浴グリップ



購入 浴槽台



購入 バスボード

- \*浴槽内で安全な姿勢を  
保持したい。
- \*浴槽床面からの立ち座りを  
楽にしたい。



購入 浴槽台

\*脱衣場と浴室の段差解消



購入 浴室すのこ

\*浴槽の深さを調節



購入 浴槽内すのこ

\*洗い場、浴槽でのすべりを防止したい



介護保険適用外  
すべり止めマットの活用

**\*浴室出入動作の安定**



**工事**

縦型手すり設置

**\*浴槽またぎ動作の安定**



**工事**

タイル壁面に  
L字型手すり設置



**工事**

ユニットバスに  
L字型手すり設置

**\*湯舟につかりたい!!**



レンタル  
バスリフト

**\*浴室洗い場の  
移動動作の安定**



**工事**

横型手すり設置

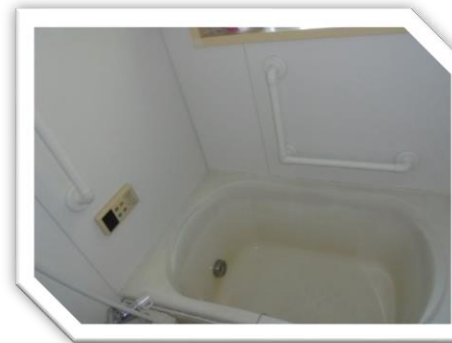
**\*浴槽床面からの  
立ち座り動作の安定**



**工事**

横型手すり設置

**\*浴槽床面からの立ち座り  
および浴槽内移動動作の安定**



**工事**

L字型手すり設置

**\*浴室洗い場の移動および  
浴槽からの出入り動作の安定**



レンタル

水回りに強い置き型手すり

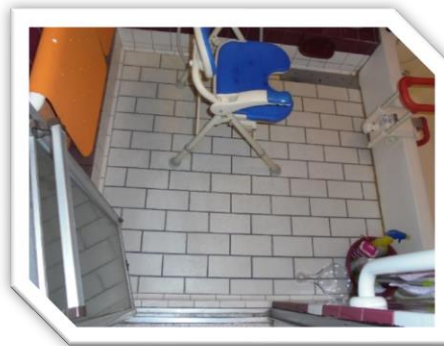
**\*洗い場のスペース確保**



**\*浴室出入の容易性確保**



**\*浴室洗い場での転倒防止**



**工事** 浴室洗い場の滑り止め加工

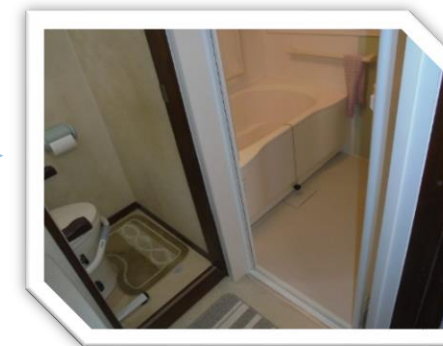


**工事**  
浴室開き扉を折戸に変更



**工事**  
握り玉から  
レバーハンドルに交換

**\*浴室出入口の段差解消**  
浴槽またぎ及び浴槽床面からの立ち座り動作の安定



**工事** ユニットバスへの交換